



Мы – компания O1 Properties, крупнейший и профессиональный собственник качественной офисной недвижимости класса А в Москве.

Мы создаем пространства с особой атмосферой, которая подчеркивает высокий статус компаний – арендаторов. Уделяя особое внимание дизайну, качеству управления, развитию инфраструктуры и благоустройству, мы формируем среду, в которой люди работают комфортно и продуктивно, а компании достигают новых высот в бизнесе.

В портфеле O1 Properties – известные бизнес-центры, многие из которых стали знаковыми для современной деловой жизни столицы. Наши пространства открыты городу – рекреационные зоны и инфраструктура доступны не только арендаторам, но и всем жителям. Особое внимание мы уделяем развитию проектов по стандартам экологической эффективности для того, чтобы создавать здоровый микроклимат и сокращать потребление ресурсов окружающей среды.

Часть 1

О компании

01

Предоставлять пространства и сервис высшего качества

Основу портфеля O1 Properties составляют бизнес-центры класса А. Мы постоянно совершенствуем объекты и уровень сервиса для того, чтобы наши арендаторы работали в современной, эффективной и функциональной среде.

02

География инвестиций - только Москва

O1 Properties сосредоточена исключительно на московском рынке офисной недвижимости, который не уступает по уровню развития крупнейшим рынкам Европы, и арендаторами на котором являются крупные российские и международные компании.

03

Сохраняем баланс между готовыми проектами и девелопментом

90% портфеля O1 Properties – готовые бизнес-центры, генерирующие стабильный денежный поток. Девелоперские проекты не превышают 10% портфеля.

12

12 бизнес-центров, приносящих арендный доход.

3.2

3,2 млрд долларов США - стоимость всего портфеля.

478,000

478 000 кв.м. – чистая арендуемая площадь активов.

624,000

624 000 кв.м. – общая площадь активов в портфеле.

11

11 проектов сертифицировано по системе BREEAM.

100

100% портфеля сосредоточено в Москве.

Прозрачная стратегия

Ключевые цифры



Больше чем офис

Мы не просто сдаем помещения в аренду. Мы создаем условия для комфортной работы бизнеса в стильных пространствах с развитой инфраструктурой, продуманными рекреационными зонами, эффективной планировкой и управлением по принципу «одного окна».

Ориентация на интересы арендаторов и развитие городской среды позволяют нам создавать проекты, которые высоко ценятся профессиональным сообществом.

Среди наград O1 Properties: The European Property Awards 2012, 2013 и 2016; RIBA International Awards 2011; Civic Trust Awards 2012; Best Office Awards 2013, 2014 и 2017; The Moscow Times Awards 2013 и 2015; MUF'17 Community awards; International Design Award (AIA) 2017; CRE Awards 2011, 2012, 2013, 2017 и 2018.

Мы понимаем, что стабильное развитие компании в долгосрочной перспективе возможно только при условии создания прозрачных практик ведения бизнеса и ответственного отношения к обществу и окружающей среде. Мы внедряем международные стандарты корпоративной социальной ответственности и поддерживаем доверительные отношения с сотрудниками, клиентами, партнерами и местными сообществами.

Корпоративная социальная
ответственность



Являясь крупнейшим собственником офисной недвижимости, мы считаем необходимым внедрять стандарты экологической эффективности в бизнес-центрах для того, чтобы сократить потребление ресурсов окружающей среды и уменьшать выбросы углекислого газа. Такая практика позволяет нам создавать здоровую среду и атмосферу в наших зданиях.



«Зеленые» здания



O1 Properties внедряет инженерные решения, повышающие экологическую эффективность бизнес-центров и совершенствует систему управления и эксплуатации зданиями в соответствии с экологическими стандартами. Десять готовых зданий и один девелоперский проект сертифицированы по стандарту BREEAM.

«Белая площадь»
Ducat Place III
«Легенда»
White Stone
Silver City
«Фабрика Станиславского»
Lighthouse
«Вивальди Плаза»
«Кругозор»
iCUBE
«ЛеФОРТ»
Nevis

Часть

2

АКТИВЫ

- «Белая площадь» 1
- Ducat Place III 2
- «Легенда» 3
- «Вивальди Плаза» 4
- Lighthouse 5
- «Фабрика Станиславского» 6
- Silver City 7
- White Stone 8
- «Кругозор» 9
- iCUBE 10
- «ЛеФОРТ» 11
- Nevis 12





«Белая Площадь» (20-21)



Ducat Place III (22—23)



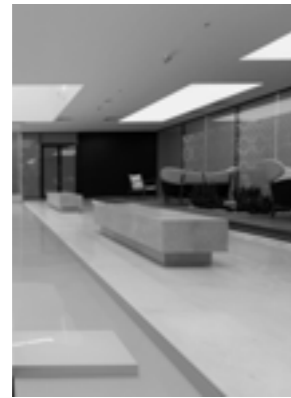
«Вивальди Плаза» (34-35)



«Кругозор» (36-37)



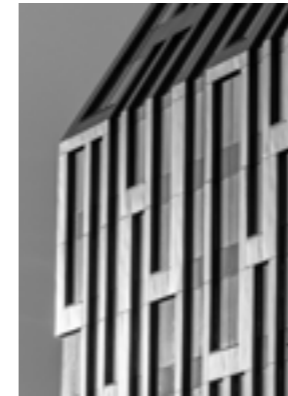
«Легенда» (24-25)



White Stone (26—27)



Silver City (28—29)



iCUBE (38—39)



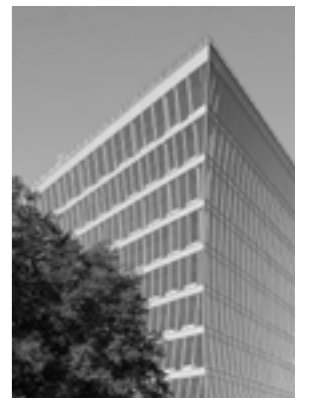
«ЛеФОРТ» (40-41)



«Фабрика Станиславского» (30-31)



Lighthouse (32—33)



Nevis (42—43)

GBA – 110 838 кв.м.
NRA – 76 407 кв.м.
Паркинг – 840 мест.
Год постройки – 2009.
Архитектор – APA Wojciechowski,
ABD Architects.
BREEAM.

Один из наиболее известных бизнес-центров столицы, давший название целому деловому кварталу. Три современных здания объединены пешеходной зоной с ресторанами, магазинами и объектами инфраструктуры. Здесь также расположен арт-объект – скульптурная композиция «Белый город». Все это создает особую атмосферу места, которое стало любимым пространством для встреч не только профессионального сообщества, но и жителей города.

«Белая Площадь»



GBA – 46 085 кв.м.
NRA – 33 540 кв.м.
Паркинг – 467 мест.
Год постройки – 2006.
Архитектор – Skidmore,
Owings&Merrill.
BREEAM.

Современное здание с просторным лобби и оригинальной входной группой выделяется на фоне окружающего городского ландшафта. Ducat Place III – первый бизнес-центр в Москве, сертифицированный по стандартам экологической эффективности BREEAM.

Ducat Place III





«Легенда»

Современное здание с панорамным остеклением и эффективными планировками выполнено в духе современного конструктивизма. В «Легенде» создана качественная зона ритейла с многочисленными ресторанами, что создает дополнительный комфорт для арендаторов и местных сообществ.

GBA – 44 813 кв.м.
NRA – 40 148 кв.м.
Паркинг – 401 мест.
Год постройки – 2009.
Архитектор – NBVJ.

GBA – 49 520 кв.м.
 NRA – 39 698 кв.м.
 Паркинг – 349 мест.
 Год постройки / Год реконструкции –
 2005 / 2014.
 Архитектор – Aedas.
 BREEAM.

Второе здание O1 Properties в развитом деловом квартале «Белой площади». Компания провела полную реновацию и обновление дизайна лобби и мест общего пользования, благодаря чему удалось создать стильную, современную и деловую атмосферу в здании.

White Stone



Silver City



Современное здание с панорамными окнами, выходящими на набережную реки Яуза и центр города, просторным атриумом с водной стеной и зонами отдыха, качественной зоной ритейла.

ГВА – 56 033 кв. м.
NRA – 41 909 кв. м.
Паркинг – 402 мест.
Год постройки – 2007.
Архитектор – NBBJ.
BREEAM.



«Фабрика Станиславского»

Комплекс зданий бывшей золотоканительной фабрики, построенный на рубеже XIX – XX веков. В ходе реновации был восстановлен исторический облик комплекса, включая здание театра, в котором начинал свой творческий путь Константин Станиславский. На территории комплекса реализован комплексный проект озеленения, созданы зоны отдыха.

GBA – 41 086 кв.м.

NRA – 34 568 кв.м.

Паркинг – 336 мест.

Год постройки / Год реконструкции: 1912/2007

Архитектор – John McAslan + Partners.

BREEAM.

Lighthouse



Современное здание в одном из наиболее развитых деловых кластеров столицы. Эффективное архитектурное решение с внутренним атриумом позволило создать планировки с максимальным доступом естественного света.

GBA – 42 856 кв.м.
NRA – 27 426 кв.м.
Паркинг – 367 мест.
Год постройки – 2012.
Архитектор – Aedas.
BREEAM.

«Вивальди Плаза»



Второй комплекс O1 Properties в развитом деловом кластере, сформировавшемся в районе метро Павелецкая. Четыре здания комплекса объединены озелененной открытой территорией.

GBA – 72 911 кв.м.
NRA – 48 202 кв.м.
Паркинг – 752 мест.
Год постройки – 2009.
Архитектор – Segrey Kiselev and Partners.
BREEAM.

GBA – 62 052 кв.м.
NRA – 50 970 кв.м.
Паркинг – 765 мест.
Год постройки / Год реконструкции:
1975 / 2007
Архитектор– ABV Group.
BREEAM.

Проект реновации зданий
промышленного назначения
советского периода постройки.
Два корпуса с панорамным
остеклением соединены между
собой переходом, дизайн общих зон
выполнен в стиле хай-тек.

«Кругозор»



GBA - 22 646 кв.м.
NRA - 17 177 кв.м.
Паркинг - 215 мест.
Год постройки - 2012.
Архитектор - ABD Architects.
BREEAM.

Новый бизнес-центр на юго-западе
столицы выделяется смелым
дизайном и нестандартной
геометрией фасада.

iCUBE



«ЛеФОРТ»



Проект редевелопмента территории шелковой мануфактуры. Часть зданий комплекса построены на рубеже XIX – XX веков, часть – постройки советского периода.

GBA – 60 637 кв.м.
NRA – 55 376 кв.м.
Паркинг – 746 мест.
Год постройки / Год реконструкции:
XIX век / 2006
Архитектор – «Стройпроект».
BREEAM.

Nevis



Новое здание с панорамным остеклением и эффективной планировкой. Относительно небольшой размер делает проект идеальным для размещения штаб-квартиры одной компании.

GBA – 15 014 кв.м.
NRA – 11 475 кв.м.
Паркинг – 80 мест.
Год постройки – 2014.
Архитектор – Ostozhenka.

Создаем
комфортные
условия для работы
бизнеса.

Управляем
пространствами,
которые задают
новые стандарты
развития города.

